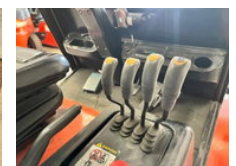


# AG Trucks

## Heli CPD50

### Allgemeine Merkmale

Marke	Heli
Unterkategorie	Gabelstapler
Baujahr	2016
Angezeigte Öffnungszeiten	845
Zustand	Gebraucht
Allgemeiner Zustand	Gut
Kraftstoff	Elektrisch
Referenz	110866



### Eigenschaften

Ledig gewicht	7.590kg
Seriennummer	5957
Maximale Hubkraft	5.000kg
Hubhöhe	4.000mm
Masttyp	Standard
Durchfahrtshöhe	2.900mm

# Heli CPD50

## Technische Spezifikationen

Übertragung

Automatisch

## Beschreibung

ID110866 BRAND: Heli MODEL: CPD50 CONSTRUCTION YEAR: 2016 ENGINE: Electric HOURS: 849 (Hours read from display)  
TRANSMISSION: Automatic MAST: 2 Stages HYDRAULIC VALVES: 4 x ATTACHMENT EQUIPMENT: Rotator, fork positioner LIFT  
CAPACITY: 5000 kg (Lifting capacity with rotator 4500kg) LIFT HEIGHT: 4000 mm CONSTRUCTION HEIGHT: 2900 mm  
HYDRAULIC VALVES: 4 FORKS LENGTH: 1600mm COLOR: Original

## Zubehör

- rotating fork clamp