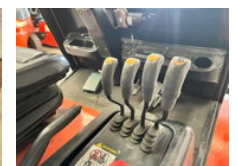


AG Trucks

Heli CPD50

Características generales

Marca	Heli
Subcategoría	Carretilla elevadora
Año de construcción	2016
Horario mostrado	845
Condición	Usado
Estado general	Bien
Combustible	Eléctrico
Referencia	110866



Propiedades

Peso individual	7.590kg
Número de serie	5957
Capacidad máxima de elevación	5.000kg
Altura de elevación	4.000mm
Tipo de mástil	Estándar
Altura libre	2.900mm

Heli CPD50

Especificaciones técnicas

Transmisión

Automático

Descripción

ID110866 BRAND: Heli MODEL: CPD50 CONSTRUCTION YEAR: 2016 ENGINE: Electric HOURS: 849 (Hours read from display)
TRANSMISSION: Automatic MAST: 2 Stages HYDRAULIC VALVES: 4 x ATTACHMENT EQUIPMENT: Rotator, fork positioner LIFT
CAPACITY: 5000 kg (Lifting capacity with rotator 4500kg) LIFT HEIGHT: 4000 mm CONSTRUCTION HEIGHT: 2900 mm
HYDRAULIC VALVES: 4 FORKS LENGTH: 1600mm COLOR: Original

Accesorios

- rotating fork clamp