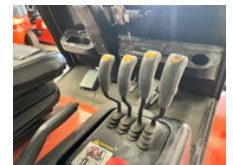


AG Trucks

Heli CPD50

Caractéristiques générales

Marque	Heli
Sous-catégorie	Chariot élévateur
Année de construction	2016
Heures affichées	845
Condition	Utilisé
État général	Bien
Carburant	Électrique
Référence	110866



Propriétés

Poids unique	7.590kg
Numéro de série	5957
Capacité de levage maximale	5.000kg
Hauteur de levage	4.000mm
Type de mât	Standard
Hauteur de dégagement	2.900mm

Heli CPD50

Spécifications techniques

Transmission

Automatique

Description

ID110866 BRAND: Heli MODEL: CPD50 CONSTRUCTION YEAR: 2016 ENGINE: Electric HOURS: 849 (Hours read from display)
TRANSMISSION: Automatic MAST: 2 Stages HYDRAULIC VALVES: 4 x ATTACHMENT EQUIPMENT: Rotator, fork positioner LIFT
CAPACITY: 5000 kg (Lifting capacity with rotator 4500kg) LIFT HEIGHT: 4000 mm CONSTRUCTION HEIGHT: 2900 mm
HYDRAULIC VALVES: 4 FORKS LENGTH: 1600mm COLOR: Original

Accessoires

- rotating fork clamp