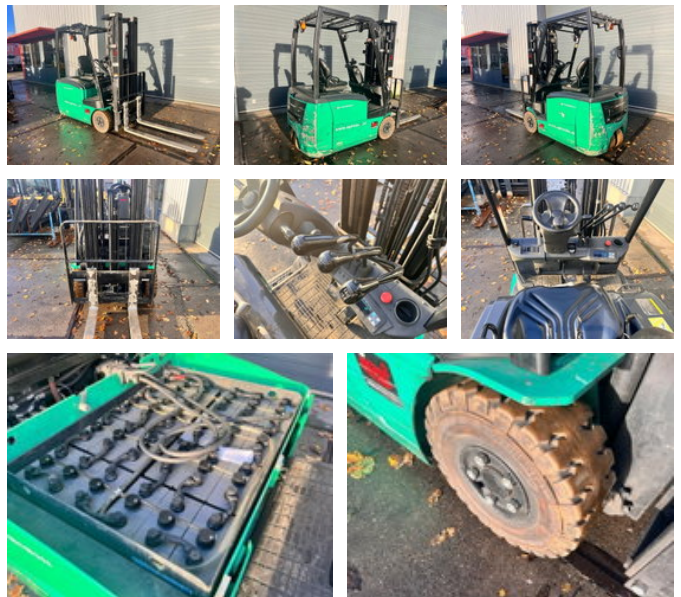


AG Trucks

Mitsubishi FB16CPNT

Caractéristiques générales

Marque	Mitsubishi
Sous-catégorie	Chariot élévateur
Année de construction	2018
Heures affichées	5649
Condition	Utilisé
État général	Bien
Carburant	Électrique
Référence	75449



Propriétés

Poids unique	3.302kg
--------------	---------

Cabine	Ouvrir
--------	--------

Numéro de série	2416
-----------------	------

Capacité de levage maximale	1.600kg
-----------------------------	---------

Hauteur de levage	4.750mm
-------------------	---------

Type de mât	Triplex
-------------	---------

Hauteur de dégagement	2.100mm
-----------------------	---------

Mitsubishi FB16CPNT

Spécifications techniques

Transmission

Automatique

Description

MACHINE: Forklift BRAND: Mitsubishi MODEL: FB16CPNT CONSTRUCTION YEAR: 2018 ENGINE: Electric TRANSMISSION: Automatic MAST: 3 stages, free lift ATTACHMENT: Sideshift CAPACITY: 1600kg LIFTING HEIGHT: 4750mm CLOSED MAST: 2100mm HYDRAULIC VALVES: 3 FORKS: Yes, 1200mm TIRES TYPE: Solid, normal ID75449

Accessoires

- Sideshift